



SphereFlash®

Automatischer Koloniezähler

Pharma | Lebensmittel und Getränke | Umwelt | Kosmetik



Produktüberblick

Beim SphereFlash® handelt es sich um einen automatischen Koloniezähler, der allen Anforderungen moderner Mikrobiologielabors gerecht wird – bei gleichzeitiger **Durchsatzsteigerung**.

Der SphereFlash® bietet eine Patentrechtliche Lösung für die automatische Auswertung verschiedener Plattentypen mit ein und demselben Gerät.



Patentierté kugelförmige Kammer

Hauptvorteile

Höchste Genauigkeit

Die patentierte kugelförmige Kammer eliminiert Reflexionen, sowohl an den Kolonien als auch an den Petrischalen, was eine gleichmäßige Ausleuchtung ermöglicht. Bessere, zuverlässigere und konsistentere Ergebnisse dank verbesserter Bilderfassung.

Plattenauswertung

Einfache und automatische Generierung von benutzerdefinierten statistischen Berichten, einschließlich der Verwendung beliebig vieler Platten.

Kompatibel mit SphereFlash® AI

Zählen Sie die KBE mit nur einem Klick mit der leistungsstarken künstlichen Intelligenz von SphereFlash® AI Colony Counting Software.

Breites Koloniezähl-Spektrum

Einfache & intuitive, leistungsstarke Software. Sogar die LITE-Version ist in der Lage, mit minimaler oder ohne Benutzerparametrisierung, viele unterschiedliche Kolonien zu erkennen.

Audit Trail & Benutzerverwaltung

Beide SphereFlash® AI, Colonies PRO & Halos PRO, entsprechen den Anforderungen von 21 CFR Part 11 der US-amerikanischen Zulassungsbehörde FDA. Sicherheitsrelevante Datensätze, in chronologischer Reihenfolge, erbringen den dokumentarischen Nachweis der einzelnen Arbeitsschritte eines bestimmten Arbeitsgangs.

Hohe Auflösung

Mit der Colonies-LITE- bzw. Colonies-PRO- und SphereFlash® AI software ist der SphereFlash® in der Lage, 0,3 mm/0,046 mm große Kolonien zu erkennen.

Software

NEU! **SphereFlash® AI Colony Counting Software***

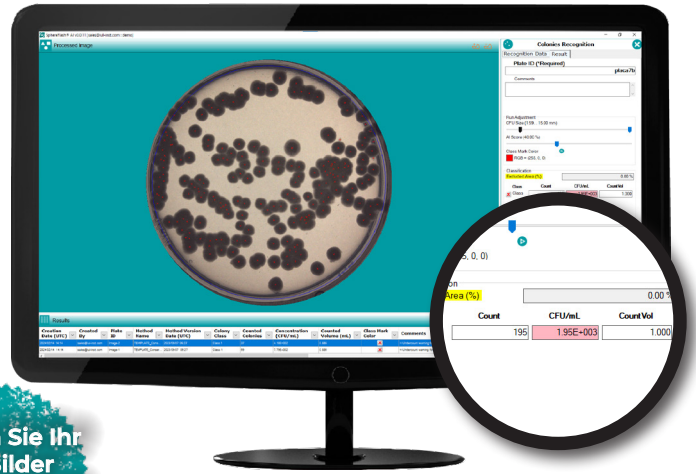
Kat. 90007009 (Speicherpaket)
Kat. 90007010/11/12 (Bildpakete)



SOFTWARE MIT KÜNSTLICHER INTELLIGENZ

KI-basierte Software, die Koloniezählungen mit außergewöhnlicher Genauigkeit mit nur einem Klick. Erfassen Sie das Bild und zählen Sie die Kolonien sofort, ohne dass Anpassungen erforderlich sind.

Lizenz für Jahresabonnement
*Erfordert eine Internetverbindung



Fordern Sie Ihr
100-Bilder
KOSTENLOSES
PROBEN

Da wir wissen, dass die Ressourcen begrenzt sind, haben wir den SphereFlash® mit einer kleinen Grundfläche und skalierbarer Software entwickelt. Verwenden Sie nur die Funktionen, die Sie benötigen und fügen Sie neue Funktionen hinzu, wenn Ihre Laborarbeit mit unserer Desktop-basierten Software.

INBESCHRIFFEN

Colonies LITE

Im Lieferumfang von SphereFlash® enthalten
Kat. 90007000



STANDARDMETHODEN

- Koloniezählung
- Automatische Kalibrierung & Verifizierung
- Berichtsgenerierung
- Statistischer Bericht
- Datenexport als PDF & CSV
- Bildexport als PNG
- Für 100-mm-, 90-mm-, 60-mm-(RODAC-)Platten und Membranfilterplatten konzipiert
- Zubehör erhältlich für 3M™-PETRIFILM™-, COMPACTDRY™- und MC-Media-Pad®-Platten


Colonies-LITE-Software enthalten mit dem SphereFlash® Koloniezählgerät



UPGRADE

Colonies PRO

Kat. 90007001



ERSTELLUNG EIGENER KOLONIEZÄHLMETHODEN


- Koloniezählung
- Automatische Kalibrierung & Verifizierung
- Einteilung von Kolonien nach Farbe oder Durchmesser
- Benutzerverwaltung
- Audit Trail verfügbar
- Konform mit 21 CFR Part 11
- LIMS-Schnittstelle
- Berichtsgenerierung
- Statistischer Bericht
- Datenexport als PDF & CSV
- Bildexport als PNG
- Logoanpassung im Bericht
- Für 90-mm-, 60-mm-(RODAC-)Platten und Membranfilterplatten konzipiert
- Zubehör erhältlich für 3M™-Petriefilm™-, CompactDry™- und MC-Media-Pad®-Platten

Lizenz zur einmaligen Zahlung

UPGRADE

Halos PRO

Kat. 90007002



ERSTELLUNG EIGENER „HALO“-MESSMETHODEN

- Hemmhof-messung
- AntibiotikaWirksamkeitstest gemäß USP
- Automatische Kalibrierung & Verifizierung
- Benutzerverwaltung
- Audit Trail verfügbar
- Konform mit 21 CFR Part 11
- LIMS-Schnittstelle
- Berichtsgenerierung
- Datenexport als PDF & CSV
- Bildexport als PNG
- Logoanpassung im Bericht

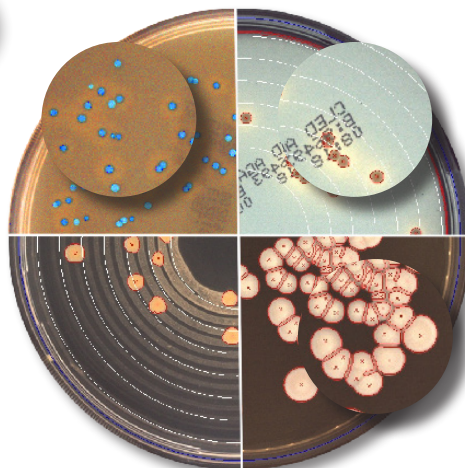
Lizenz zur einmaligen Zahlung

▼ Zählgenauigkeit

Die SphereFlash®-Software ist für die Auswertung und Zuordnung von Kolonien nach Farbe und Durchmesser konzipiert.



Der SphereFlash® eignet sich auch für die Koloniezählung bei Anwendung der Spiralplattierung.

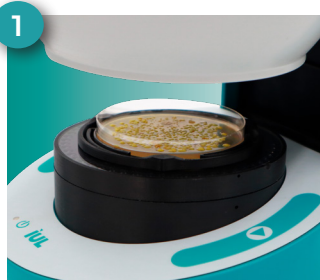


Der SphereFlash® ist in der Lage, Kolonien auf schwierigem Hintergrund zu erkennen.

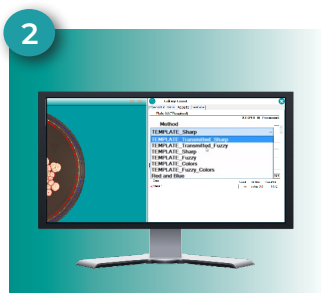


Die SphereFlash®-Software ist in der Lage, überlappende Kolonien zu erkennen.

▼ Prozessablauf



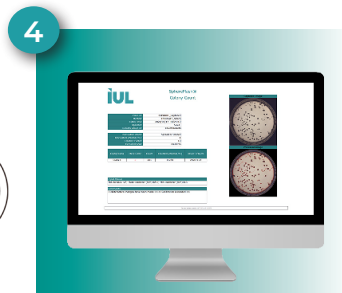
1
Petrischale in die Zentriervorrichtung des SphereFlash® einsetzen.



2
Auswahl der gewünschten Methode, je nach verwendeter Platte.



3
Der SphereFlash® zählt die Kolonien in 2 Sekunden.



4
Es wird ein Bericht erstellt, der als PDF ausgedruckt werden kann.

▼ Reflexionsfreie Ausleuchtung

Unter Verwendung von LED-Beleuchtung wird das Licht von oben und/oder von unten auf die Innenwand einer beweglichen kugelförmigen Kammer gerichtet, was zu einer, für Koloniezähler beispiellosen, gleichmäßigen und reflexionsfreien Ausleuchtung führt.

Die bewegliche Kugel schließt automatisch und verhindert damit den Eintritt von Umgebungslicht in die Kammer.



Technische Daten und Systemanforderungen

Abmessungen	288x220x371mm (1.34x8.66x14.6 in)
Gewicht	5,5Kg (12.13 lb)
Prozessor	PassMark CPU Mark von 2500 bis 8000 Punkten
RAM	8GB
Schnittstelle	1 freier USB 3.0-Anschluss
Bildschirmauflösung	FullHD screen (1920x1080) recommended
Anwendungen	Microsoft Excel® 2007 oder höher, 64 Bit zum Öffnen exportierter Excel®-Dateien Virtueller PDF-Drucker zur Erstellung von PDF-Berichten

Software-Spezifikationen	SphereFlash® AI Colony Counting Software	Colonies LITE Colonies PRO Halos PRO
Internet-Konnektivität	Erforderlich	-
Das Betriebssystem	Microsoft Windows® 10, 11 (x64 Plattformen)	Microsoft Windows® 7, 8.1, 10, 11 (x64 Plattformen)
Freier Speicherplatz	100MB	App: 100MB Datenbank: 10GB (5000 Ergebnisse und Bilder)

Technische Daten können ohne Vorankündigung geändert werden.
*Computer/System nicht inbegriffen.

Stellen Sie eine bestmögliche Probenvorbereitung für den SphereFlash® sicher



Eddy Jet 2W – Spiral Plater

Der Eddy Jet 2W mit seiner patentierten, kreuzkontaminationsfreien Technologie standardisiert und rationalisiert das Beimpfen von Petrischalen.



Spin Air – Luftkeimsammler

Sein Rotationsystem führt zu einer spiralförmigen, homogenen Verteilung der Mikroorganismen auf der Agarplatte.

Zubehör und Ersatzteile

- AC Adapter
Kat. Nr.90004013
- Netzkabel
Kat. Nr.90004017
- Verifizierungsdiskette für Halos
Kat. Nr.900011876
- Verifizierungsscheibe für Kolonien
Kat. Nr.90004113
- Kalibrierungsscheibe
Kat. Nr.900010081
- USB-Kabel (USB 3.0)
Kat. Nr.90001960
- Zentriervorrichtung, ~87–91 mm ø
Kat. Nr. 900013473
- Zentriervorrichtung, 65–70 mm ø
Kat. Nr.900010081
- Zentriervorrichtung, 54–60 mm ø
Kat. Nr.900013512
- CompactDry™-Adapter
Kat. Nr.900013347
- 3M™-Petrifilm™-Adapter
Kat. Nr.900013525
- MC-MEDIA®-Adapter
Kat. Nr.900013536
- Barcode-Scanner
Kat. Nr. 90005701

Bestellinformationen

- SphereFlash®-Koloniezähler (einschließlich Colonies-LITE-Software)
Cat. 90007000
- Colonies-PRO-Software
Cat. 90007001
- Halos-PRO-Software
Cat. 90007002
- SphereFlash® AI Colony Counting Software
 - Cat. 90007009 (1000 Cloud-Ergebnisse)
 - Cat. 90007010 (10000 Bilder pro Jahr)
 - Cat. 90007011 (50000 Bilder pro Jahr)
 - Cat. 90007012 (200000 Bilder pro Jahr)



Für weitere Informationen zum SphereFlash® scannen Sie den QR-Code

Weitere Informationen finden Sie auf:

www.iul-instruments.com

IUL SA Carrer de la Ciutat d'Asunción, 4 - 08030 Barcelona (Spanien)
sales@iul-inst.com • Tel. +34 93 274 02 32

